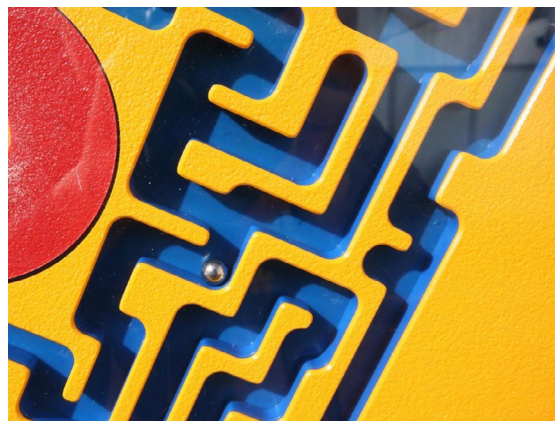


PANNEAU LABYRINTHE TOURNANT



Conçu selon la norme EN 1176, mais en fait cette norme n'est pas applicable sur des panneaux.

Panneau ludique mural avec une bille en inox à orienter en faisant rouler le hublot

Le parcours du labyrinthe a été conçu pour en faire un jeu de patience et de réflexion même pour les plus grands

age : à partir de 2,5 ans
dimensions : 800 x 600
poids : 11,2 kg

Schéma d'inspection minimale	
Type d'inspection	Fréquence d'inspection
Visuelle	Chaque mois
Fonctionnelle	Chaque 2 mois
Profond	Chaque année

Matière : High Density Polyéthylène (HDPE) avec surface légèrement structurée
Fixations en acier inoxydable

Installation : Installation: contre un mur. La face arrière n'est pas plane mais elle est équipée de blocs de fixation. Pièces de fixation murale comprise (inox)
Les panneaux sont prépercés pour les fixations