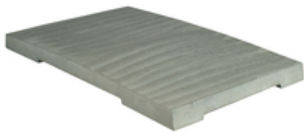


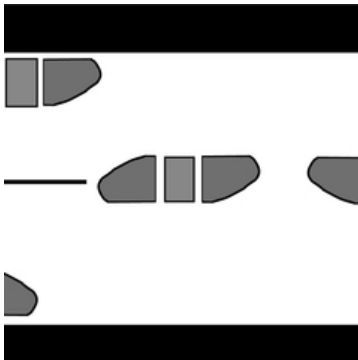
FICHE TECHNIQUE

ILÔT DE DÉGAGEMENT RECTANGULAIRE



Matériau
plastique recyclé
Longueur
1000mm
Largeur
1600mm
Hauteur
120mm

Poids
120kg
Couleur
blanc and gris
Fixation
par tiges d'ancrage fournies



PRÉSENTATION

Les îlots de dégagement constituent une solution efficace pour gérer le trafic et ralentir les véhicules. Nos différents modèles d'îlot de dégagement (gauche, droite et rectangulaire) en plastique recyclé se combinent facilement pour vous permettre de créer exactement l'îlot dont vous avez besoin. Voir les **différents exemples d'application** possibles en images.

Plus larges que les îlots de ralentissement, les îlots de dégagement sont utilisés sur des **voiries larges**. Ils permettent par exemple l'installation d'une bande de stationnement dans le prolongement de l'îlot.

Chaque élément présente les caractéristiques suivantes:

- surface légèrement inclinée pour éviter la stagnation de l'eau
- bord incliné à 70°
- espace de 26 x 26 cm au milieu des éléments gauches et droites pour fixer un poteau de signalisation

La **pose** des îlots est **très simple et rapide**. Une fois posés sur la chaussée à l'aide d'une grue (le poids d'un îlot varie entre 120 kg et 210 kg), les éléments sont fixés au moyen de tiges d'ancrage. Le fraisage de la chaussée est tout à fait superflu.

AVANTAGES-CLÉS

- Différentes combinaisons possibles
- Matériau durable
- Installation facile et rapide
- Disponible en 2 coloris: blanc ou gris (teinte naturelle)